



LYOPHILISATEUR USIFROID 25 m²

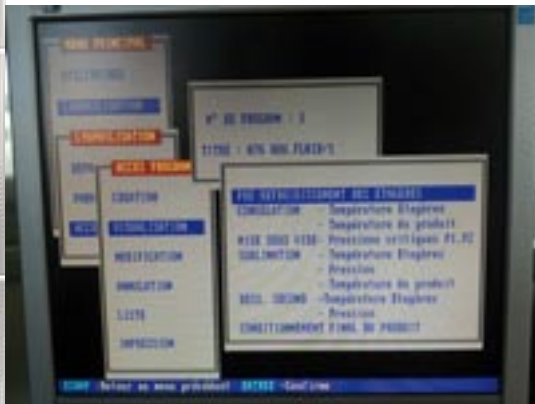
Caractéristiques principales :

Surface totale	25 m² (soit environ : 45000 fl. de 10 ml)
Cuve lyo	Inox 304L (6600 dm ³)
Cuve piège	Inox 316L (2580 dm ³) remplacée en 2004
Calorifuge	Mousse Polyuréthane, laine de verre et Foamglass
Année	1991
Portes	2 (porte AV et AR à verrouillage central, joint torique + gonflable)
Nombre d'étagères utiles	16 (dim. 1560 x 1000 mm)
Espace entre étagères	71 mm (possibilité de modulation)
Capacité nominale de glace	300 kg (piège inox 316L intégré dans cuve séparée latérale)
Dégivrage	Vapeur d'eau
Stérilisation	Oui
Température de stérilisation	121°C
Dispositif de nettoyage	Oui (NEP manuel par 5 buses rotatives)
Vide limite	< 1.10 ⁻² mbar
Compresseurs principaux	4 x 20 KW (bi-étagés COPELAND)
Fluide frigorigène	HFC R404A (non fourni)
Échangeur froid	4 (échangeurs à plaques inox ALFA-LAVAL)
Pompe à vide	2 + 1 (2100 ALCATEL + Roots RSV600B ALCATEL)
Pompe à anneau liquide	1 (45008 SIHI)
Pompe de circulation	1 (GROS-CLAUDE inox)
Liquide caloporteur	Huile de silicone 5Cts
Puissance de chauffage	40 KW
Bouchage	Oui (vis à billes), automatique ou manuel.
Tuyauteries	Inox 304L, vannes à boule MÉCAFRANCE à motorisation pneumatique, circuit frigorifique en cuivre et calorifuge ARMAFLEX.
Pilotage / instrumentation	(Informatisé SYRIUS), régulation du vide par EV d'injection de gaz. Capteurs de température Pt100 (3 produits, 1 silicone, 3 pièges, 1 drain), capteur de pression JUMO (0-2,5 Bar), capteur de vide Pirani ALCATEL + capacitif MKS (1 µbar/1000 mbar)
Consommations	Puissance installée de 140 KW (400 V 50 Hz), débit d'eau compresseurs : 4 x 4 m ³ /h environ.
Éléments constitutifs	7 ensembles : 2 x 2 compresseurs de 2300 x 1250 mm, 1 cuve lyo de 2500 x 2350 mm portes fermées, 1 cuve piège de 1900 x 1800 mm, 1 échangeur de 2500 x 620, 1 ensemble pompes à vide de 1075 x 1075, coffret électrique de 450 x 2400 mm. Emprise au sol mini de l'implantation d'origine (sur 2 niveaux) : ensemble cuves : 16 m², machinerie : 35 m² (modulable)

Divers : Installation en bon état. La documentation technique est présente ainsi qu'un lot de pièces de rechange (joints de porte, joints de vannes, capteurs, vis à billes de bouchage, modules d'entrée/sortie, divers joints).

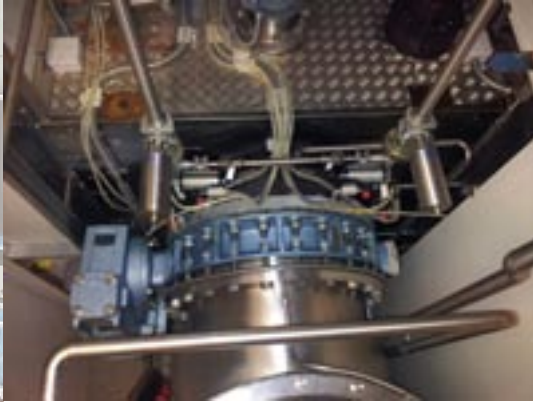


LYOPHILISATEUR USIFROID 25 m²





LYOPHILISATEUR USIFROID 25 m²



LYOART

10 route des Petits Coins - 78610 Saint-Léger en Yvelines
Tél./Fax : 01 34 86 33 85 - mobile : 06 11 45 25 68
email : contact@lyoart.fr - Site web : www.lyoart.fr